

L'économie circulaire au cœur de la stratégie d'URSA
L'industriel lance deux nouveaux services en ce sens :
la réutilisation des palettes et la récupération de chutes d'XPS

Parce que le développement durable fait partie de son ADN, URSA inscrit ses produits, ses opérations et son accompagnement client autour de cette thématique majeure. Cette vision, renforcée par son intégration au sein du groupe Etex, fait ainsi, depuis de nombreuses années, de l'économie circulaire, un élément central de sa stratégie.

C'est dans ce contexte que le fabricant de laine minérale de verre et polystyrène extrudé, met en place deux nouveaux services : le réemploi des palettes bois utilisées pour la livraison des produits laine de verre panneaux/rouleaux, ainsi que la reprise des chutes de produits XPS de ses clients, en vue de leur réutilisation dans ses chaînes de production.

Avec ces nouvelles actions, qui complètent déjà un large panel de services proposés, URSA confirme son engagement en faveur du développement durable et sa volonté de placer l'environnement au cœur de son activité.

La démarche RSE d'URSA fait partie intégrante de sa stratégie d'entreprise. En matière d'environnement, pilier central de cette démarche, URSA souhaite travailler de concert sur 2 axes : réduire l'intensité de ses émissions de carbone et renforcer sa démarche d'économie circulaire afin de préserver les ressources naturelles.

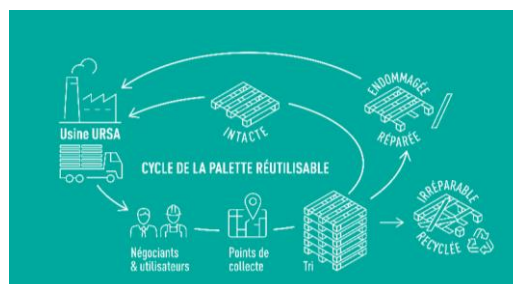
URSA s'engage ainsi à augmenter le contenu en recyclé de ses produits et de ses emballages ainsi qu'à développer des solutions pour la valorisation de ses propres chutes et de celles de ses clients. En effet, dans l'alignement des objectifs environnementaux du groupe Etex auquel il appartient, à l'horizon 2030, URSA vise la réduction de 35% de l'intensité des émissions de CO₂, l'augmentation de l'utilisation de matière recyclées et reprocessées, ainsi que le zéro déchet en enfouissement. Dans cette dynamique URSA a lancé 2 nouveaux services dédiés.

Les palettes réutilisables

Pour préserver la ressource bois, créer des conditions favorables au réemploi et anticiper la future réglementation à horizon de janvier 2025, dédiée aux Déchets d'Emballages Industriels et Commerciaux (REP DEIC), URSA déploie un service de réemploi de ses palettes.

Concrètement, les palettes URSA, distribuées avec la livraison des produits, sont récupérables chez les clients négoce, GSB et chantiers, par son partenaire EPALIA, leader français du réemploi des palettes. Ce dernier se charge ensuite de les trier :

- Celles qui sont intactes sont directement renvoyées à l'usine URSA la plus proche,
- Celles qui sont endommagées sont réparées puis renvoyées,
- Celles qui sont inutilisables sont valorisées, soit via la valorisation matière (recyclage du matériau bois en une matière première : aggloméré) ou via la filière Bois-Energie.



Pour optimiser ce cycle, URSA a conçu un nouveau modèle de palette :

- Plus robuste pour maximiser le nombre de rotations,
- Avec le logo URSA pour une identification rapide,
- Avec 4 entrées pour faciliter la manutention.



Ce service permettra de préserver 8 274 arbres par an¹.

Expérimenté depuis cet été, désormais disponible sur la France entière (hors Corse), il est déjà prometteur : en quelques mois, plus de 10% des palettes ont intégré le cycle de réutilisation. L'objectif étant la réutilisation de 50% des palettes URSA d'ici 3 ans.

La reprise de chutes

Toujours dans cet esprit de contribuer davantage au respect de l'environnement, URSA a également développé un service de reprise de chutes d'XPS, en partenariat avec ISOVATION, spécialiste des solutions isothermes autonomes et de la chaîne du froid.

Ce sont les propriétés intrinsèques du polystyrène extrudé d'URSA qui ont particulièrement séduit ISOVATION : excellente résistance thermique, résistance aux cycles gel / dégel, insensibilité à l'eau et imputrescibilité : parfait pour produire des emballages à haute valeur ajoutée.

Ce projet pilote consiste à broyer les chutes d'XPS directement sur site à l'aide d'une machine spécifique, acquise par ISOVATION. URSA se charge ensuite, lors des livraisons d'XPS chez son client, de les récupérer et les renvoyer à l'usine pour les réinjecter en production.



« Le principal intérêt de ce projet réside dans la mise en œuvre d'une économie circulaire où nos déchets de production redeviennent une matière première pour URSA, notre fournisseur d'XPS. Cette collaboration sans intermédiaire, du fabricant à l'utilisateur, nous a permis une rapide mise en application de cette reverse logistique.

Nous broyons et densifions toutes nos chutes de XPS pour en faciliter d'une part l'acheminement chez URSA mais également le stockage chez nous : plus on densifie, moins le produit final occupe de place ce qui génère moins de travail.

Nous sommes ravis de la mise en place de ce partenariat, qui nous permet de nous dire que nos déchets ont une valeur et qu'ils ne partent pas dans la nature, ce qui est essentiel pour nous ».

Fabien CARE, Responsable Production | ISOVATION

¹ Pour un taux de retour de 50%



Au bout de quelques mois, et en seulement 3 rotations, ce sont déjà plus de 4 tonnes de produits qui ont été collectées et revalorisées en production.

« L'Économie Circulaire est au cœur de mes préoccupations quotidiennes chez URSA, aussi l'opportunité de mettre œuvre ce projet est un beau challenge. L'objectif maintenant est de dupliquer à plus grande échelle sur les flux XPS et laine minérale ! »

Shadé Olajidé – Responsable Economie Circulaire URSA

Contact Relations Presse

Agence Le Bonheur est dans la Com'
Ingrid Launay-Cotrebil – Aurélie Fitoussi
01 60 36 22 12 – launay@bcomrp.com

À propos d'URSA

URSA propose une large palette de produits et systèmes d'isolation thermique et acoustique, laine minérale de verre et polystyrène extrudé, répondant à l'ensemble des besoins du bâti, neuf & rénovation, individuel & collectif, résidentiel & tertiaire.

2^{ème} fabricant européen d'XPS (hors Russie) et 3^{ème} fabricant européen de laine de verre minérale, URSA :

- Compte 1 700 collaborateurs dans le monde
- Couvre plus de 40 pays
- Dispose de 11 usines de production, 7 en laine minérale de verre 4 en XPS

Le marché français est desservi par 3 usines :

- Saint-Avold en France : XPS et laine de verre minérale
- Desselgem en Belgique : laine de verre minérale
- El Pla de Santa Maria en Espagne : XPS et laine de verre minérale

Tous les produits URSA sont certifiés ACERMI et EUCEB. Ils sont soumis à des contrôles qualité et innocuité stricts et sont tout particulièrement élaborés pour respecter l'environnement.

Depuis le 1^{er} Juin 2022, URSA a rejoint le groupe familial belge ETEX et représente la division « Isolation » au sein de ce groupe.

Pour plus d'informations : www.ursa.fr

À propos d'ETEX

Depuis sa création en 1905, Etex a fait œuvre de pionnier pour devenir un leader mondial des solutions de construction légère. Fondée et toujours basée à Bruxelles, en Belgique, Etex s'est rapidement développée en Europe et dans le monde. D'importantes acquisitions dans les domaines de la protection contre l'incendie, de la technologie du plâtre, de la construction modulaire et de l'ingénierie ont permis à Etex de contribuer à la transformation du secteur de la construction, en s'appuyant sur son objectif qui est d'inspirer des modes de vie.

Pour plus d'informations : www.etexgroup.com/fr